

madeeli

mon agence

DÉVELOPPEMENT EXPORT INNOVATION



1^{er}

pôle mondial en
aéronautique
civile

1^{er}

pôle français
d'enseignement
supérieur
et de recherche
en aéronautique



Siège mondial
d'Airbus Group
et d'ATR



Pôle de
compétitivité
mondial



RÉGION
MIDI-PYRÉNÉES



UNION EUROPÉENNE

www.madeeli.fr

MIDI-PYRÉNÉES, BERCEAU DE L'AÉRONAUTIQUE EUROPÉENNE

Des noms prestigieux sont associés à l'histoire régionale de l'aéronautique : des industriels comme Emile Dewoitine, Pierre-Georges Latécoère, Louis Bréguet, des pionniers comme Clément Ader ou encore des aviateurs illustres de l'Aéropostale comme Antoine de Saint-Exupéry et Jean Mermoz.



MIDI-PYRÉNÉES, UNE RÉGION DE HAUT-VOL

Leader mondial en aéronautique civile

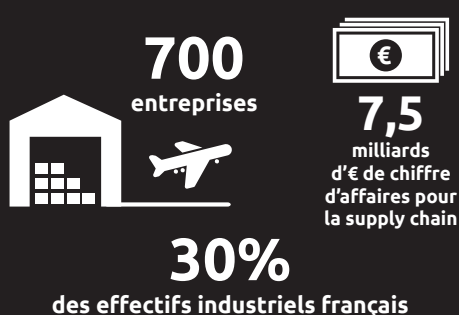
- Avion turbopropulseurs
- Matériaux dont métaux durs
- Certification logicielle

Leader européen

- Systèmes embarqués appliqués aux transports
- Aménagements intérieurs
- Tests et essais

En Midi-Pyrénées

UNE CONCENTRATION D'ACTEURS UNIQUE EN EUROPE



AEROSPACE VALLEY

- Pôle de compétitivité mondial Aéronautique, Espace, Systèmes embarqués.
- 800 membres, dont 466 PME.
- 754 projets de R&D labellisés ou agréés, dont 381 financés pour un coût total de 1 Md€, dont 420 M€ de financement public.

ENSEIGNEMENT ET RECHERCHE

1^{ER} PÔLE FRANÇAIS D'ENSEIGNEMENT SUPÉRIEUR

- 2 des 3 Grandes Écoles aéronautiques françaises : ISAE SUPAERO et ENAC.
- Université Paul Sabatier.
- De Grandes Écoles avec de fortes compétences aéronautiques (ENIT, ENSEEIHT, INSA, EMAC).
- ICAM.
- Toulouse Business School.
- IPSA, École d'Ingénieurs de l'Air et de l'Espace.
- Lycée Professionnel Privé de l'Industrie Aéronautique.
- Lycée polyvalent aéronautique Saint-Exupéry.
- 7 Écoles doctorales.

LES PLUS PRESTIGIEUX ORGANISMES DE RECHERCHE

- CEMES/CNRS
- CERFACS
- CIRIMAT
- DGA Techniques aéronautiques
- DSNA-DTI
- Institut Clément Ader
- IRIT
- IRT Antoine de Saint-Exupéry
- LAAS/CNRS
- ONERA
- Fondation STAE

TOULOUSE MONTAUDRAN AÉROSPACE

- Un site de 40 hectares.
- Le plus grand campus universitaire européen à vocation aéronautique.
- Une plateforme de recherche de plus de 1 000 chercheurs.

UNE FILIÈRE INDUSTRIELLE COMPLÈTE

De la conception à la chaîne d'assemblage jusqu'à la MRO et la déconstruction, toutes les compétences sont réunies.

- Constructeurs.
- Grands équipementiers.
- Un tissu très dense de PMI-PME.
- Tous les grands noms de l'ingénierie, des bureaux d'études et du conseil.



AEROMART : L'ÉVÉNEMENT INCONTOURNABLE EN MIDI-PYRÉNÉES

La convention internationale d'affaires des industries aéronautiques et spatiales la plus importante d'Europe réunit tous les deux ans, à Toulouse, 1 200 entreprises de 45 pays autour de 15 000 rendez-vous d'affaires.



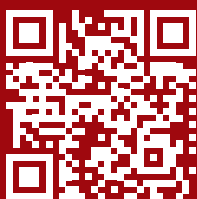
AÉRONAUTIQUE

L'AVION VERT DÉCOLLE EN MIDI-PYRÉNÉES

En Midi-Pyrénées, la R&D et l'innovation s'organisent autour de :

- l'avion plus électrique, économe en énergie avec des éco-innovations tout au long du cycle de vie de l'appareil ;
- nouvelles générations d'aéronefs : nouveaux matériaux plus légers, avions plus silencieux, plus confortables, systèmes de pilotages plus performants ;
- logiciels et systèmes embarqués : plus de sécurité, plus de fiabilité.

Midi-Pyrénées est la seule Région européenne à avoir signé un accord avec le programme Clean Sky.



Votre catalogue en 2 clics !
Pour retrouver les acteurs de la filière aéronautique en Midi-Pyrénées, flashez-moi !

UNE RÉGION À L'AVANT-GARDE POUR L'USAGE DES DRONES CIVILS

Autour de l'entreprise **Delair-Tech**, concepteur du premier drone certifié par la **DGAC** pour voler hors de portée de vue du télépilote, c'est toute une filière qui décolle en Midi-Pyrénées.

ILS SONT EN MIDI-PYRÉNÉES

- Airbus Group
- Air France Industries
- ATR
- Daher
- Latécoère
- Liebherr Aerospace
- Lisi Aerospace
- Rockwell Collins
- Safran Group
- Stelia
- Thales Group
- UTC Group



MADEELI DÉVELOPPEMENT, EXPORT & INNOVATION

Madeeli, l'agence du développement économique, de l'export et de l'innovation en Midi-Pyrénées, s'engage aujourd'hui à construire la région de demain.

Madeeli soutient l'essor, l'innovation et l'internationalisation des entreprises tout en renforçant l'attractivité du territoire régional auprès des acteurs nationaux et internationaux. Elle fédère les réseaux, mobilise les ressources et développe les coopérations. Experte, performante et proche des entreprises et des territoires, Madeeli propose une offre gratuite d'accompagnement personnalisée et adaptée à chaque projet.



RETROUVEZ-NOUS SUR LES RÉSEAUX SOCIAUX



@Madeeli_



+MadeeliFr



Madeeli

Madeeli

11 boulevard des Récollets, Le Belvédère – CS 97802
31078 Toulouse Cedex 4 | Tél. : 05 61 12 57 12
contact@madeeli.fr | www.madeeli.fr