

# Journée d'échanges & retours d'expérience DRIVER

## Restauration écologique des petits fonds côtiers de Méditerranée

Programme  
12 mai 2016

9h00 – 9h45 : Accueil des participants, café

9h45 – 10h15 : Mot d'accueil

*M. le Maire du Barcarès*

*Pr. Philippe LENFANT, CREM-CEFREM*

10h15 – 11h20 : **SESSION 1 – Avec quels moyens et quelle efficacité peut-on actuellement restaurer les nurseries des petits fonds côtiers**

10h15 – 10h25 : *État des lieux des moyens actuellement disponibles et animation de la session.* Pierre BOISSERY (AERMC)

10h25 – 10h45 : *Les habitats portuaires Biohut comme outils opérationnels de restauration écologique.*

Gilles LECAILLON (Ecocean)

10h45 – 11h05 : *Efficacité de ces habitats suivant le type de ports (grand port vs marinas) et protocoles de suivis.*

Alexandre MERCIERE (CREM-CEFREM)

11h05 – 11h20 : Questions/réponses

11h20 – 12h30 : **SESSION 2 – Quel est le rôle de l'environnement (faune/flore fixée, polluants...) dans la restauration des nurseries de poissons ?**

11h20 – 11h30 : *Introduction et animation de la session.* Philippe LENFANT (CREM-CEFREM)

11h30 – 11h50 : *Contamination chimique des juvéniles de poissons dans les ports : quelle réalité ?*

Marc BOUCHOUCHA (IFREMER)

11h50 – 12h10 : *Rôle de la faune/flore fixée et de la faune vagile dans la restauration des nurseries artificielles*

Amélie FONTCUBERTA (Ecocean)

12h10 – 12h25 : Questions/réponses

12h25 – 12h40 : Conférence photographique « Regard insolite sous la surface », Rémy DUBAS

12h40 – 14h15 : Pause déjeuner

14h15 – 15h15 : **SESSION 3 – Quelle politique écologique pour les milieux non portuaires (lagunes, estuaires, graus, émissaires...) ?**

14h15 – 14h25 : *Introduction et animation de la session.* Pierre BOISSERY (AERMC)

14h25 – 14h45 : *Restauration écologique des petits fonds côtiers. Cas de la lagune du Brusuc.* Thomas MIARD (IOPR)

14h45 – 15h05 : *Dispositifs de nurseries artificielles en mer ouverte – exemple d'applications*

Jean-Yves JOUVENEL (P2A Développement)

15h05 – 15h25 : *Efficacité du repeuplement de juvéniles de poissons en milieu naturel.* Philippe LENFANT (CREM-CEFREM)

15h25 – 15h30 : *Présentation du film « AmphitriA station d'épuration de Toulon Cap Sicié: agir pour la restauration du milieu marin ».* VEOLIA

15h30 – 15h45 : Questions/réponses

15h45 – 17h15 : **TABLE RONDE : Quel avenir pour la restauration écologique marine ?**

Animation – Philippe LENFANT (CREM-CEFREM)

Vision scientifique – Marc BOUCHOUCHA (IFREMER)

Vision réglementaire – Guy HERROUIN (Pôle Mer Méditerranée)

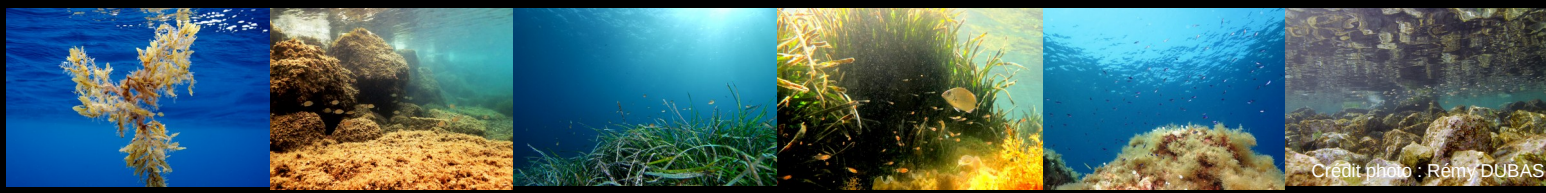
Vision économique – Philippe THIEVENT (CDC Biodiversité)

Vision stratégique et politique – Pierre BOISSERY (AERMC)

17h15 – 17h30 : Conclusion de la journée

Toute la journée : exposition de photographies, Rémy DUBAS





Credit photo : Remy DUBAS

## Informations pratiques

### Centre de Recherche sur les Ecosystèmes Marins

Impasse du solarium

66420 Le Barcarès

PGS : 42,801380°N ; 3,034029°E

### Comment venir ?



- **Autoroute A9 à 10 minutes**  
Sortie 40 « Salses-le-Château, Port Leucate, Leucate »
- **Aéroport à 15 minutes**
- **Gare SNCF à 20 minutes**  
Puis bus n°13 jusqu'au Barcarès (durée du trajet 1h15), arrêt St-Ange.  
[Plans et horaires](#)

### Hébergements

Si nécessaire, la liste des hébergements à proximité est disponible [ICI](#)

Retrouver toutes les informations :

- sur le site [NAPPEX](#)
- sur facebook « Journée D'échanges Driver : Restauration Ecologique des Petits Fonds Côtiers de Méditerranée »

Contact : [workshopdriver.contact@gmail.com](mailto:workshopdriver.contact@gmail.com)

### Comité organisateur :

Philippe LENFANT (CREM-CEFREM-UPVD-CNRS)  
Anaïs GUDEFIN (Ecocean)  
Sébastien FONBONNE (Ecocean)  
Pierre BOISSERY (Agence de l'Eau Rhône Méditerranée Corse)

