



WynSep

Adaptive Separation

L'Electrophorèse Capillaire

pour l'analyse des polluants inorganiques et organiques dans
l'eau sans infrastructure de laboratoire

Notre produit : Le Wyn-CE



- **Système d'électrophorèse capillaire modulaire**
- **Technologie verte : pas de solvant, pas de gaz**
- **Analyse délocalisable du laboratoire : une prise de courant suffit !**
- **Prise en main en 5 minutes avec son écran tactile**
- **Détections UV, CD4, Fluorescence**
- **Accessibilité à tous les paramètres de travail**
- **T°c Capillaire stabilisée par effet Peltier**

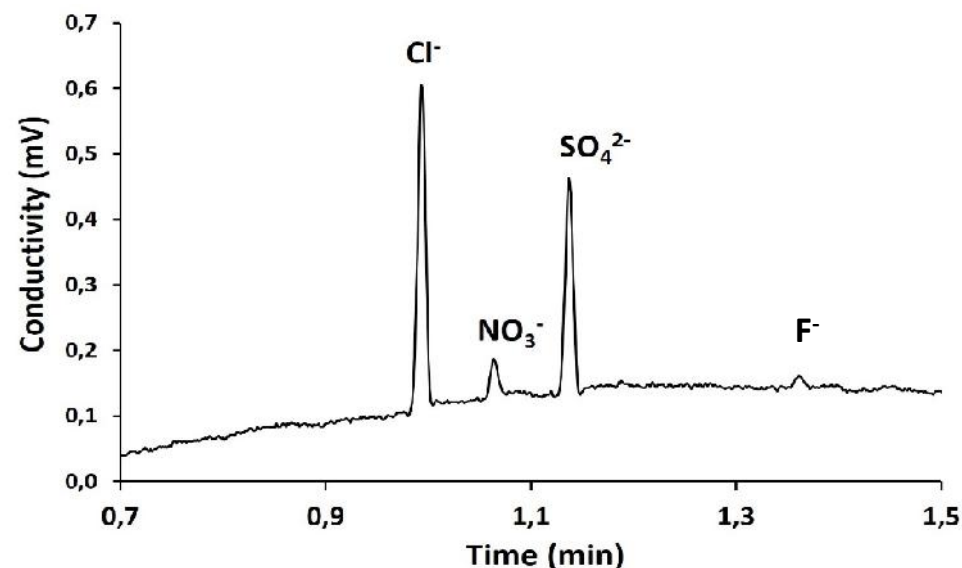
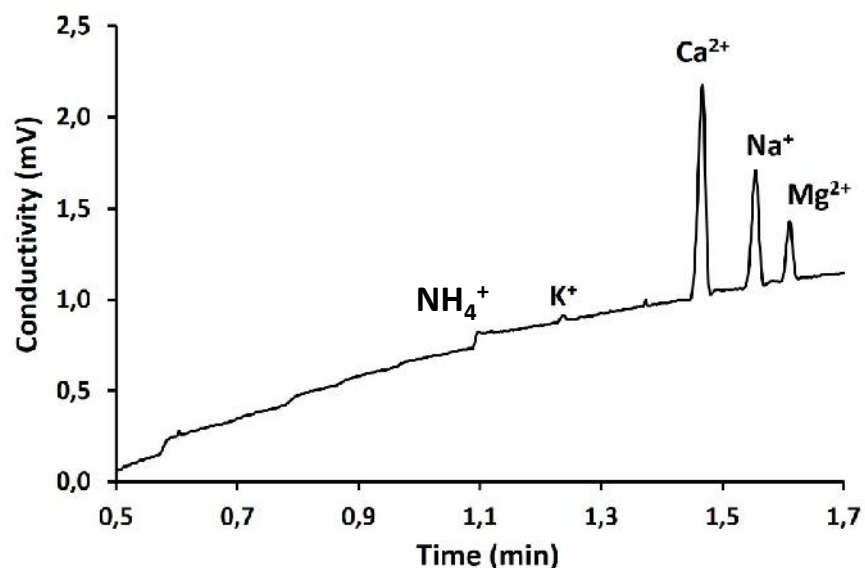


Analyse de l'eau : anions/cations, pesticides, résidus de médicaments, perturbateurs endocriniens, explosifs

Analyse des ions : la balance ionique



analyse rapide des anions et cations majoritaires présents dans une eau rivière



Analyse de la balance ionique en 10 min

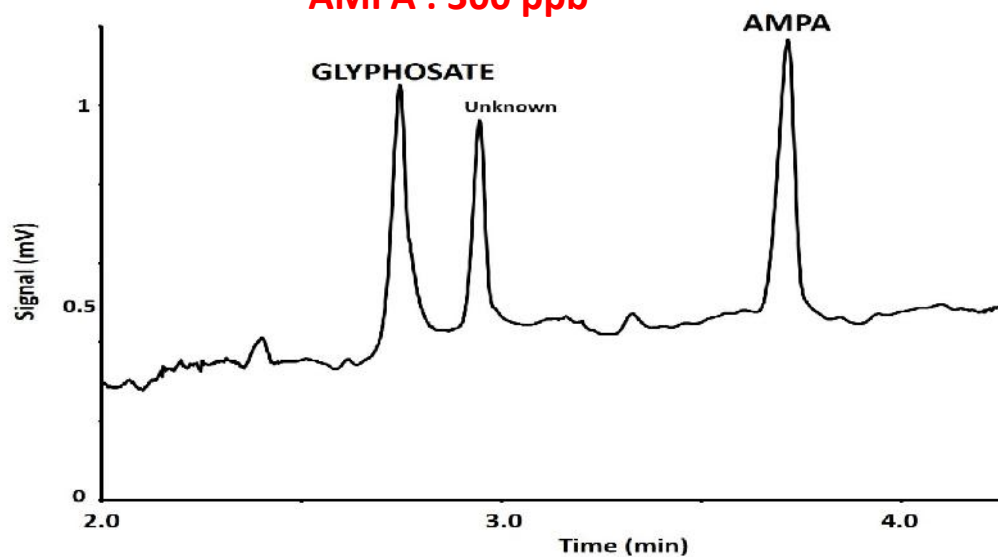
Préparation de l'échantillon : filtration et dilution

Même conditions opératoires pour les deux analyses : seul un changement de polarité est effectué

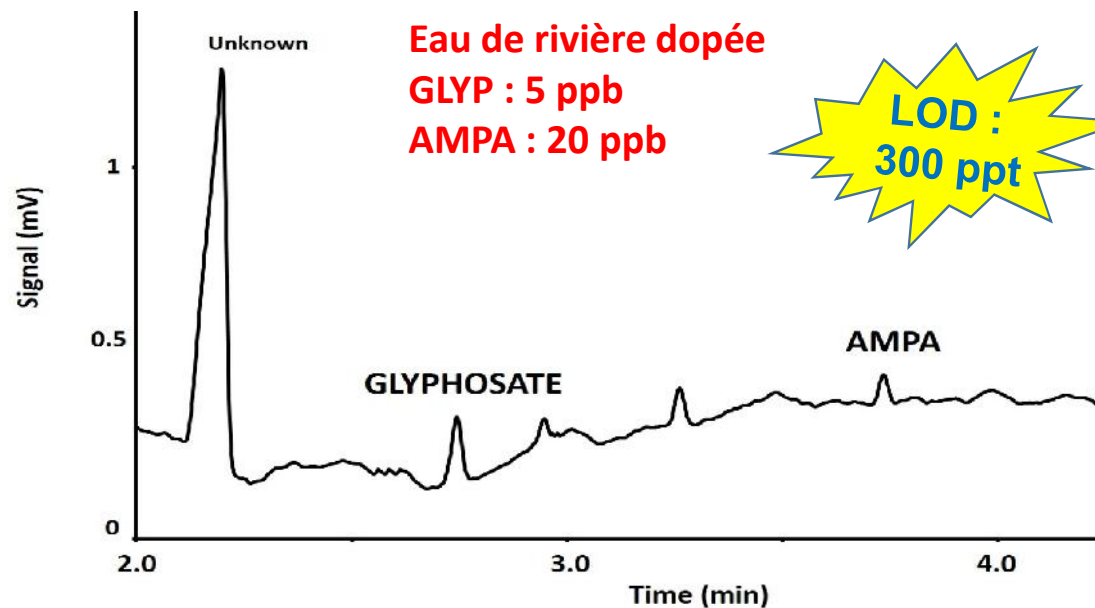
Analyse de pesticides : exemple du glyphosate



Standard GLYP : 50 ppb
AMPA : 300 ppb



Eau de rivière dopée
GLYP : 5 ppb
AMPA : 20 ppb

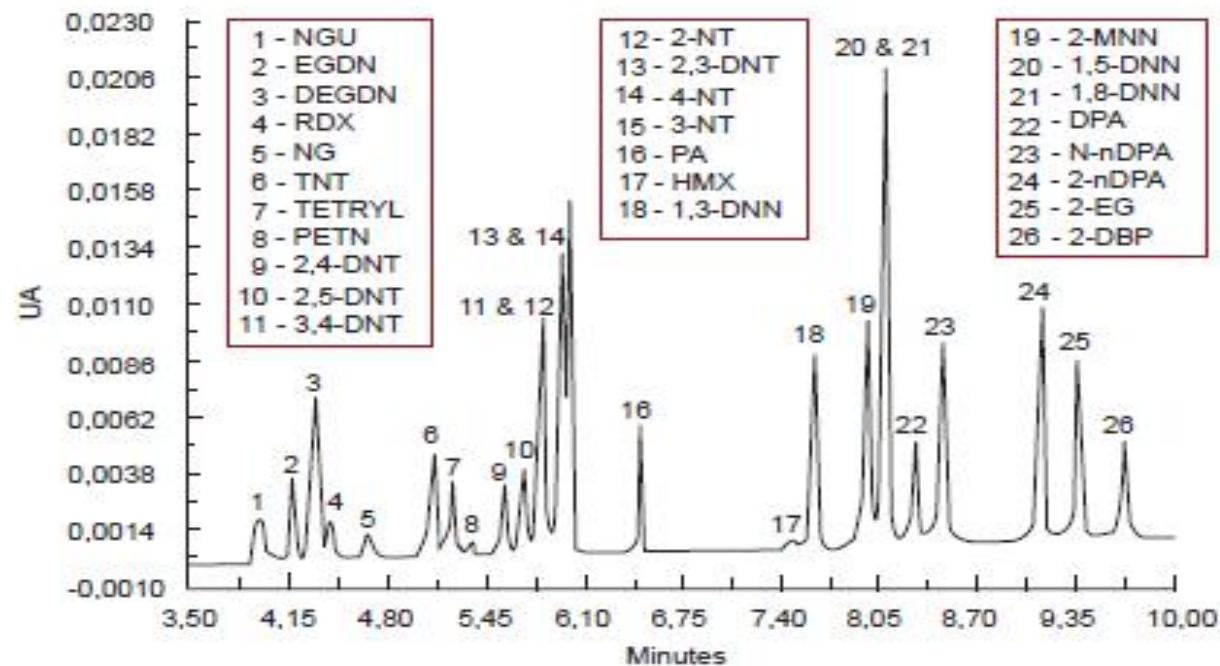


LOD :
300 ppt

Préparation de l'échantillon : filtration et dilution

LOD obtenue sans intervention sur l'échantillon : gain possible d'un facteur 10 voire 100

Analyse d'explosifs organiques



Développement en cours

Préparation de l'échantillon : filtration, extraction et dilution

Contacts



Simon Atia

Directeur Général en charge de la
Direction commerciale
Mobile : +33 (0)6 82 96 86 92
satia@wynsep.com



Tristan Rigou

Président
trigou@wynsep.com



Dr Cédric Sarazin

Responsable scientifique
Mobile : +33 (0)6 87 94 28 75
csarazin@wynsep.com
Skype : cedric sarazin

WYNSEP SAS

Prologue 1 – 815 La Pyrénéenne
31670 Labège

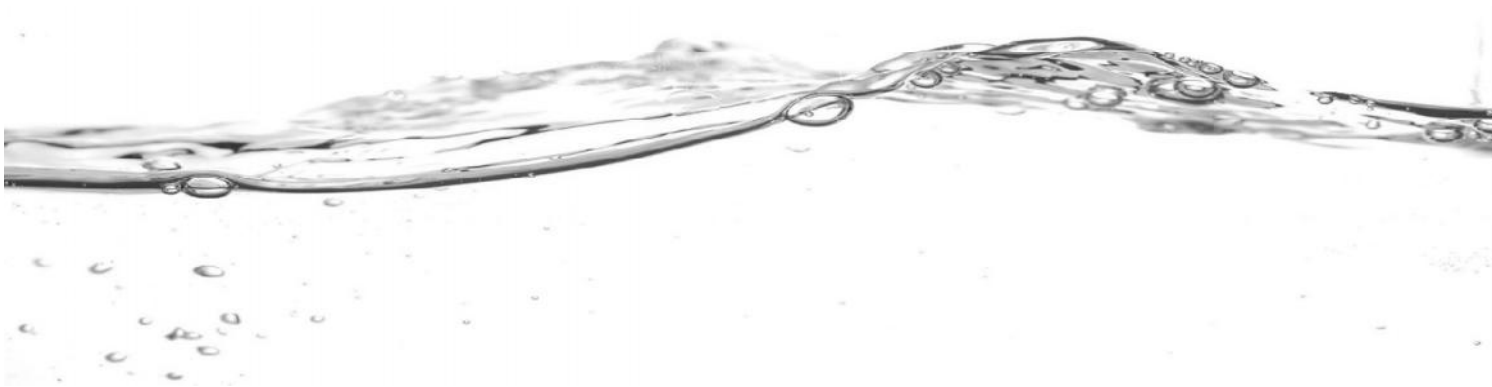
www.wynsep.com

+ 33(0)5 34 31 05 89



WynSep

Adaptive Separation



WYNSEP SAS

Prologue 1 – 815 La Pyrénéenne
31670 Labège

www.wynsep.com

+ 33(0)5 34 31 05 89